



คณะมนุษยศาสตร์และสังคมศาสตร์
 รับ 0047 วันที่ 13 มิ.ค. 2555
 13.044

ที่ ศธ ๐๕๖๑/ว.๐๑๑๒๔

มหาวิทยาลัยราชภัฏสุราษฎร์ธานี
 อำเภอเมืองฯ จังหวัดสุราษฎร์ธานี ๘๔๑๐๐

๒๖ พฤศจิกายน ๒๕๕๔

เรื่อง ขอเชิญส่งบทความวิชาการเพื่อตีพิมพ์เผยแพร่ในวารสารมนุษยศาสตร์และสังคมศาสตร์
 เรียน คุณบัณฑิตกมลนุชขงทาสาร์และสังคมศาสตร์

- | | | |
|------------------|--|-------------|
| สิ่งที่ส่งมาด้วย | ๑. เอกสารแนะนำ | จำนวน ๑ ชุด |
| | ๒. แบบเสนอผลงานเพื่อลงตีพิมพ์ในวารสารฯ | จำนวน ๑ ชุด |
| | ๓. ใบสมัครสมาชิก | จำนวน ๑ ชุด |

ด้วยมหาวิทยาลัยราชภัฏสุราษฎร์ธานี ได้จัดทำวารสารวิชาการทางกลุ่มสาขามนุษยศาสตร์และสังคมศาสตร์ ในการนี้กองบรรณาธิการฯ ได้จัดให้มีผู้ทรงคุณวุฒิจากต่างสถาบันทำหน้าที่เป็นผู้ประเมินคุณค่าบทความวิชาการและผลงานวิจัยแต่ละเรื่องก่อนทำการคัดสรรเพื่อตีพิมพ์ในวารสารฯ

จึงใคร่ขอเชิญท่านและคณาจารย์ในสังกัดที่มีความสนใจ จัดส่งเอกสารต้นฉบับ พร้อมซีดีรอมซึ่งบันทึกบทความหรือผลงานวิจัยที่ไม่เคยเผยแพร่ในวารสารฉบับใดมาก่อน ตามรายละเอียดในแบบฟอร์มดังแนบส่งไปยังสำนักงานกองบรรณาธิการวารสารฯ มหาวิทยาลัยราชภัฏสุราษฎร์ธานี

จึงเรียนมาเพื่อโปรดทราบ

ขอแสดงความนับถือ

(รองศาสตราจารย์ประสิทธิ์ ทองแจ่ม)

รองบรรณาธิการวารสารมนุษยศาสตร์และสังคมศาสตร์
 มหาวิทยาลัยราชภัฏสุราษฎร์ธานี

สำนักงานกองบรรณาธิการวารสารมนุษยศาสตร์สังคมศาสตร์
 มหาวิทยาลัยราชภัฏสุราษฎร์ธานี
 เลขที่ ๒๗๒ ม.๔ ต.ขุนทะเล อ.เมือง
 จังหวัดสุราษฎร์ธานี รหัสไปรษณีย์ ๘๔๑๐๐
 โทรศัพท์ ๐๗๗ ๓๕๕๖๘๑, ๐๗๗ ๓๕๕๖๖-๗ ต่อ ๑๑๐
 โทรสาร ๐๗๗ ๓๕๕๖๘๑

เรียน คุณบัณฑิต

ด้วย ม.ราชภัฏสุราษฎร์ธานี ได้จัดทำวารสารวิชาการทางกลุ่มสาขามนุษยศาสตร์และสังคมศาสตร์ ผู้ที่สนใจสามารถจัดส่งเอกสารต้นฉบับ พร้อมซีดีที่ไม่เคยเผยแพร่ในวารสารใด มายังสำนักงานกองบรรณาธิการวารสารฯ ม.ราชภัฏสุราษฎร์ธานี

เพื่อโปรดทราบและพิจารณาปิดประกาศ, ส่ง e-mail บุคลากรในคณะฯ

เลศราภรณ์
 ๑๓ ม.ค.๕๕
 ๑๓ ม.ค.๕๕

วารสารมนุษยศาสตร์และสังคมศาสตร์

วารสารมนุษยศาสตร์และสังคมศาสตร์ เป็นวารสารวิชาการที่มีมาตรฐานตามเกณฑ์วารสารวิชาการระดับชาติที่เผยแพร่ผลงาน บทความทางวิชาการ(Articles), สารนิพนธ์ต้นฉบับหรือบทความงานวิจัย (Research Articles), บทความปริทัศน์ (Review Articles), วิจารณ์หนังสือ (Book Review) และจดหมายถึงบรรณาธิการ (Letters to the editor) ในสาขาวิชามนุษยศาสตร์และสังคมศาสตร์ โดยมหาวิทยาลัยราชภัฏสุราษฎร์ธานีสนับสนุนงบประมาณ ด้วยความเห็นชอบของสภาประจำมหาวิทยาลัยราชภัฏสุราษฎร์ธานี

ทั้งนี้ผู้ทรงคุณวุฒิที่มีความเชี่ยวชาญในสาขาวิชามนุษยศาสตร์และสังคมศาสตร์ เป็นผู้ประเมินเพื่อพิจารณาคุณค่าของงานที่จะตีพิมพ์ กำหนดการพิมพ์เผยแพร่ราย 6 เดือน โดยออกในเดือนมกราคม และพฤษภาคมของปี ทั้งนี้จะพิมพ์เผยแพร่ฉบับละ จำนวน 1,500 เล่ม

อัตราค่าตอบแทน

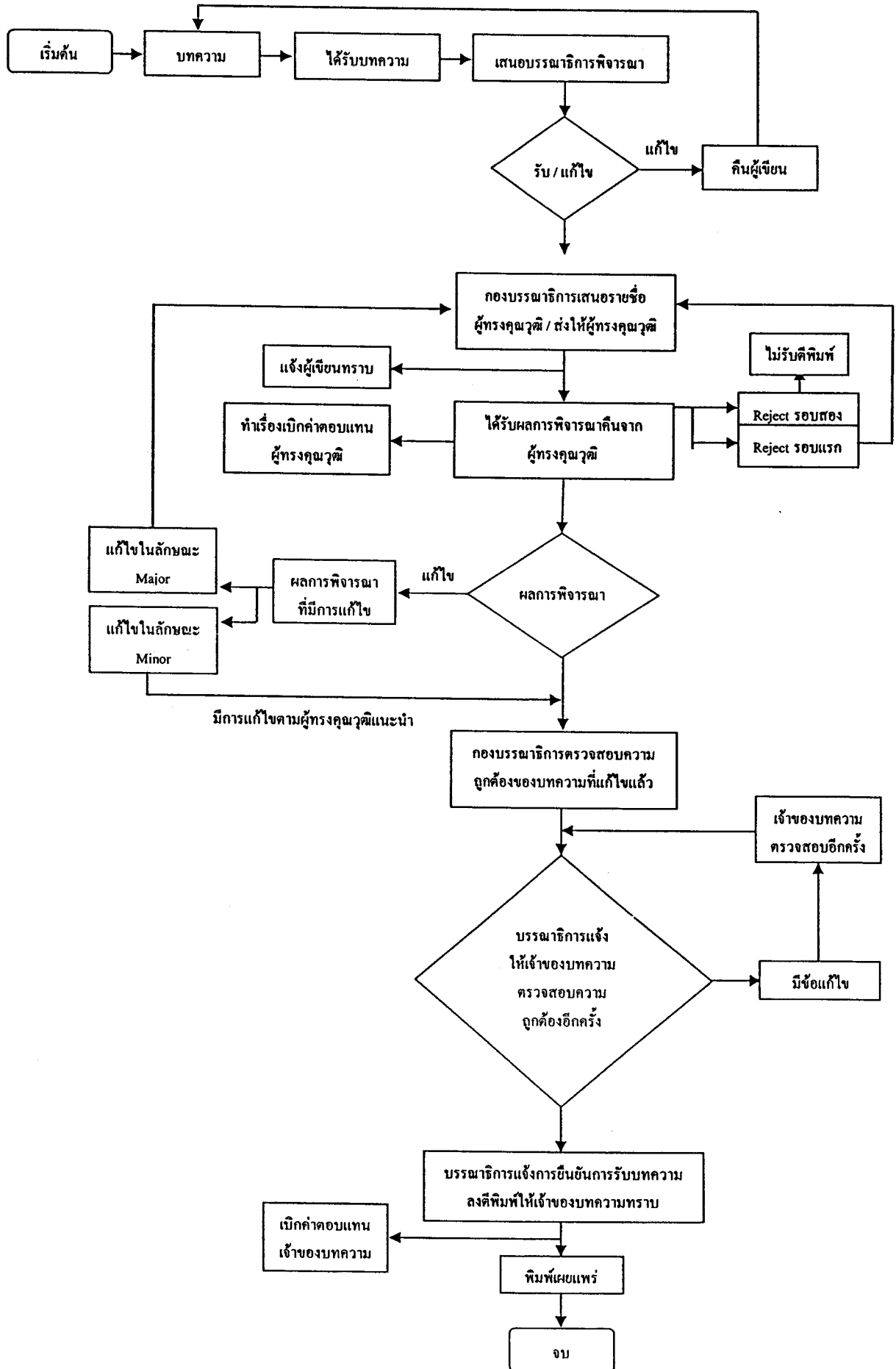
ผู้เขียนบทความค่าตอบแทนประมาณ 4,000 -10,000 บาท/บทความ
(ทั้งนี้ขึ้นอยู่กับดุลยพินิจของกองบรรณาธิการ)

เกี่ยวกับผลงานที่จะรับตีพิมพ์

1. บทความงานวิจัยและผลงานทางวิชาการในสาขาต่างๆ ที่ส่งมาต้องไม่เคยเผยแพร่ หรือกำลังเสนอตีพิมพ์ในวารสาร รายงานหรือสิ่งพิมพ์อื่นใดมาก่อน (ถ้าได้รับการตอบรับที่จะให้ลงตีพิมพ์)
2. ต้นฉบับจะเขียนเป็นภาษาไทยหรือภาษาอังกฤษก็ได้ แต่ถ้าเป็นผลงานการวิจัยที่เขียนภาษาไทยต้องมีบทคัดย่อทั้งภาษาไทยและภาษาอังกฤษ
3. เนื้อหา บทความ หรือข้อคิดเห็นที่พิมพ์ในวารสารเป็นความคิดเห็นของผู้เขียนเท่านั้น กองบรรณาธิการไม่จำเป็นต้องเห็นด้วย
4. ต้นฉบับต้องได้รับการกลั่นกรองจากผู้ทรงคุณวุฒิจำนวน 2 ท่านก่อนการตีพิมพ์
5. เรื่องที่ได้รับตีพิมพ์จะได้รับค่าตอบแทนจากกองบรรณาธิการ
6. วารสารมนุษยศาสตร์และสังคมศาสตร์ จะพิจารณาตีพิมพ์ต้นฉบับของสมาชิกที่ส่งมาลงตีพิมพ์ในวารสารมนุษยศาสตร์และสังคมศาสตร์เท่านั้น

ประเภทของผลงานที่จะรับตีพิมพ์

1. บทความวิชาการ (Article)
2. สารนิพนธ์ต้นฉบับหรือบทความงานวิจัย (Research Article)
3. บทความปริทัศน์ (Review Article)
4. วิจารณ์หนังสือ (Book Review)
5. จดหมายถึงบรรณาธิการ (Letter to the editor) เพื่อแสดงความคิดเห็นสนับสนุนหรือโต้แย้งความเห็นของนักวิจัยอื่นๆ ตลอดจนการเผยแพร่ความรู้และประสบการณ์ที่น่าสนใจ



การเตรียมต้นฉบับ

1. ต้นฉบับต้องพิมพ์บนกระดาษขาวขนาด A5 เว้นระยะขอบ 1.5 x 1.5 เซนติเมตร ใส่เลขกำกับมุมบนขวาทุกหน้า (ยกเว้นหน้าแรก)
2. ใช้แบบอักษร (Font) Browallia New ขนาดตัวอักษร 14
3. ใส่หัวกระดาษขนาดตัวอักษร 11 เว้นว่างไว้ 3 บรรทัด
4. ชื่อเรื่อง: จัดตรงกลาง ขนาดตัวอักษร 16 ตัวหนา ถ้าเป็นผลงานภาษาไทยต้องมีชื่อเรื่องภาษาอังกฤษ
5. ชื่อผู้เขียน: จัดชิดขอบขวา ขนาดตัวอักษร 14 ตัวหนา อยู่ถัดลงมาจากรายชื่อเรื่อง หากมีผู้เขียนหลายคน ใส่เครื่องหมายจุลภาค (comma) ถัดจากชื่อตามด้วยเครื่องหมายดอกจัน (asterisk) ตัวเล็กกำกับเหนือตัวอักษรสุดท้ายของนามสกุล สำหรับผู้เขียนเพื่อติดต่อ (corresponding author) และใส่วุฒิการศึกษาสูงสุด ถ้าเป็นผลงานภาษาไทยต้องมีชื่อผู้เขียนภาษาอังกฤษ
6. ที่อยู่ผู้เขียน และที่อยู่จดหมายอิเล็กทรอนิกส์ (E-mail): จัดชิดขอบขวา ขนาดตัวอักษร 14 อยู่ถัดลงมาจากรายชื่อผู้เขียน ถ้าเป็นผลงานภาษาไทยต้องมีชื่อผู้เขียนภาษาอังกฤษ
7. บทคัดย่อ (บทสรุป สำหรับบทความปริทัศน์): หากเป็นผลงานภาษาไทย ต้องมีบทคัดย่อทั้งภาษาไทยและภาษาอังกฤษ ความยาวไม่เกิน 200 คำ ผู้เขียนควรกำหนดคำสำคัญ (Keyword) ของเรื่อง แต่ไม่เกิน 5 คำ
8. เนื้อหาในบทความ: สำหรับบทความวิจัย ประกอบด้วยบทนำ (Introduction) วัสดุอุปกรณ์และวิธีการ (Materials and Methods) ผลการศึกษา (Results) อภิปราย (Discussion) สรุปผลการศึกษา (Conclusion) และกิตติกรรมประกาศ (Acknowledgments) ในส่วนของบทความปริทัศน์ และบทความสาขามนุษยศาสตร์และสังคมศาสตร์ ประกอบด้วยบทนำ เนื้อหาและบทสรุป
9. เอกสารอ้างอิง: เอกสารที่นำมาอ้างอิงควรได้มาจากแหล่งที่มีการตีพิมพ์ชัดเจน อาจเป็นวารสาร หนังสือหรือแหล่งข้อมูลอินเทอร์เน็ตก็ได้ ทั้งนี้ผู้เขียนเป็นผู้รับผิดชอบต่อความถูกต้องของเอกสารอ้างอิงทั้งหมดในการตีพิมพ์บทความ เนื่องจากบทความที่มีการอ้างอิงไม่ถูกต้องจะไม่ได้รับการส่งต่อเพื่อพิจารณาโดยผู้ทรงคุณวุฒิจนกว่าการอ้างอิงเอกสารจะได้รับการแก้ไขให้ถูกต้อง รูปแบบของการอ้างอิงเอกสารอยู่ในส่วนถัดไป ทั้งนี้ให้คัดสรรเฉพาะเอกสารอ้างอิงเท่านั้น (ไม่ใช่บรรณานุกรม)
10. ถ้ามีภาพประกอบ กราฟ หรือตาราง ให้ใส่ประกอบไว้ในเนื้อเรื่อง ต้องมีชื่อและเลขกำกับภาพ กราฟ ตาราง ตัวอักษรที่ปรากฏในภาพ กราฟ ตารางต้องเป็นตัวอักษรชนิดเดียวกับที่ใช้ในบทความ
11. ความยาวของเรื่อง รวมภาพ ตารางและเอกสารอ้างอิง ไม่ควรเกิน 25 หน้า
12. ส่งต้นฉบับจำนวน 1 ชุด พร้อมแผ่นซีดีที่บรรจุข้อมูลต้นฉบับ 1 แผ่น

เอกสารอื่นที่ต้องแนบมาพร้อมต้นฉบับ

1. แบบเสนอผลงานเพื่อลงตีพิมพ์ในวารสารมนุษยศาสตร์และสังคมศาสตร์ มหาวิทยาลัยราชภัฏสุราษฎร์ธานี ซึ่งผู้เขียนทุกท่านต้องลงนามยืนยัน
2. ใบสมัครสมาชิกวารสารมนุษยศาสตร์และสังคมศาสตร์ มหาวิทยาลัยราชภัฏสุราษฎร์ธานี พร้อมค่าสมัคร (สำหรับท่านที่ไม่ได้เป็นสมาชิกหรือท่านที่หมดสมาชิกภาพแล้ว)

รูปแบบการอ้างอิงของบทความในวารสารมนุษยศาสตร์และสังคมศาสตร์

รูปแบบการอ้างอิงแทรกในเนื้อเรื่อง

ในกรณีที่ต้องการระบุแหล่งที่มาของข้อมูล ให้ใช้วิธีการอ้างอิงแทรกในเนื้อเรื่อง ดังนี้

อเนก/นาคะบุตร/(2545/:/39) ได้กล่าวถึงทุนทางสังคมในลักษณะของความเข้มแข็งของชุมชน...

วอลเลซ/(Wallace./2001/:/99) ได้เสนอไว้ว่า การสื่อสาร คือ กระบวนการแลกเปลี่ยนข่าวสาร เกิดขึ้นโดยการถ่ายทอดสารจากบุคคลฝ่ายหนึ่ง...

เวปสเตอร์/(จิรพร /อุดมกิจ./2539/:/11/ อ้างอิงจาก Webster./1999./p./254) ได้ให้ความหมายของที่ชัดเจนยิ่งขึ้นว่า...

...วิธีการแสดงอารมณ์แตกต่างกันทำให้ยากต่อการควบคุม/(อมรากุล/อินโชนานท์./2532/:/ 32 - 34)

...ภาวะความกดดันที่ทำให้บุคคลตอบสนองต่อสิ่งที่มา/(Muchinsky./1998/:/ 309 - 310)

รูปแบบบรรณานุกรม / เอกสารอ้างอิงท้ายบทความ

หนังสือ

ชื่อผู้แต่ง/(ปีที่พิมพ์)// ชื่อหนังสือ// (พิมพ์ครั้งที่)//สถานที่พิมพ์/:/ สำนักพิมพ์.

ไพศาล /เหล่าสุวรรณ/(2535)// หลักพันธุศาสตร์/กรุงเทพฯ/:/ ไทยวัฒนาพานิช.

ดรรชนี/ เอ็มพันธ์/ และ/สุรเชษฐ์ /เชษฐมาส// (2539). การมีส่วนร่วมของประชาชนในการพัฒนา/(พิมพ์ครั้งที่ 3). กรุงเทพฯ : บพิธการพิมพ์.

Buckley,/R.C.//(1993)// Rural Development Participation.//Ithaca/:/Cornell University.

บทความ

ชื่อผู้เขียน/(ปีที่ตีพิมพ์)// ชื่อบทความ//ชื่อวารสาร// ปีที่พิมพ์(ฉบับ), เลขหน้า.

สุณี/รักษาเกียรติศักดิ์//คอมพิวเตอร์กับการวิจัย//วารสารศรีนครินทรวิโรฒ วิจัยและ พัฒนา//8(2), /62 - 65.

Clayton,/M.N./& /Ashburner,/ C.M.//(1994)//Secretion of phenolic bodies following fertilization in *Durvillaea pototatonum* (*Durvillaeales*, *Phaeophyta*). *Phycol.* (29), 1-9.

สิ่งพิมพ์จากอินเทอร์เน็ต

ชื่อผู้แต่ง/(ปีที่เผยแพร่สารนิเทศบนอินเทอร์เน็ต)//ชื่อเรื่อง/ชื่อบทความ//สืบค้นเมื่อ

.....จาก /http://www.

เสน่ห์/จามริก.//(2542)//นโยบายกลวิธี การมีส่วนร่วมของประชาชนในการพัฒนาชุมชน//สืบค้นเมื่อ/19/สิงหาคม/2554.//จาก/http://www..songpak16.com

Dowling,/ R.K.//(2010)// International Conference on Ecotourism // Retrieved/August/12/2009.//from/http://www.lib.umi.com/dissertations.

หมายเหตุ / หมายถึงระยะเวนวรรค 1 ครั้ง

// หมายถึงระยะเวนวรรค 2 ครั้ง

ใบสมัครสมาชิก

ที่.....

วันที่.....เดือน.....พ.ศ.

เรียน บรรณาธิการวารสารมนุษยศาสตร์และสังคมศาสตร์ มหาวิทยาลัยราชภัฏสุราษฎร์ธานี

ข้าพเจ้า (ชื่อภาษาไทย).....

(ชื่อภาษาอังกฤษ).....

ที่อยู่ (ที่สามารถติดต่อได้).....

.....

E- Mail.....

เบอร์โทรศัพท์.....โทรสาร.....

มีความประสงค์จะขอรับสมัครเป็นสมาชิกวารสารมหาวิทยาลัยราชภัฏสุราษฎร์ธานี

() สมาชิกประเภทรายปี 150 บาท (จำนวน 2 เล่ม)

() เล่มละ 100 บาท

พร้อมนี้ ข้าพเจ้าได้ส่ง

() เงินสด

() ธนาณัติ (สั่งจ่ายนายประสิทธิ์ ทองแจ่ม)

() ตั๋วแลกเงินไปรษณีย์

() แคชเชียร์เช็ค ในนามนายประสิทธิ์ ทองแจ่ม

โปรดส่งวารสารมหาวิทยาลัยราชภัฏสุราษฎร์ธานี ตามที่อยู่ดังนี้

สถานที่ติดต่อ ที่บ้าน ที่ทำงาน

เลขที่.....ถนน.....หมู่ที่.....ตำบล/แขวง.....

อำเภอ/เขต.....จังหวัด.....รหัสไปรษณีย์.....

โทรศัพท์.....โทรศัพท์เคลื่อนที่.....

โทรสาร.....E-mail.....

ลงชื่อ.....

(.....)

(สำหรับเจ้าหน้าที่)

คำบำรุงปี พ.ศ.

เลขที่ใบเสร็จ.....

ลงวันที่.....เดือน.....พ.ศ.

ลงบัญชีแล้ว.....

แบบเสนอผลงานเพื่อลงตีพิมพ์ในวารสารมนุษยศาสตร์และสังคมศาสตร์
มหาวิทยาลัยราชภัฏสุราษฎร์ธานี

ชื่อเรื่อง ภาษาไทย.....

Title English.....

ชื่อ-สกุล ผู้แต่งหลัก ภาษาไทย.....

Author English.....

ที่อยู่ภาษาไทย.....

รหัสไปรษณีย์.....เบอร์โทรศัพท์.....โทรสาร.....

Address.....

E-mail address.....

ชื่อ-สกุล ผู้แต่งร่วม 1.

2.

3.

ประเภทของเรื่อง

บทความทางวิชาการ (Articles)
สาขา (Discipline).....

สารนิพนธ์ต้นฉบับหรือบทความงานวิจัย (Research Articles)
สาขา(Discipline).....

บทความปริทัศน์ (Review Articles)
สาขา (Discipline).....

วิจารณ์หนังสือ (Book Review)
สาขา (Discipline).....

จดหมายถึงบรรณาธิการ (Letters to the editor)
สาขา (Discipline).....

คำยืนยันของผู้แต่งทุกคน

ข้าพเจ้าขอยืนยันว่าบทความนี้ไม่เคยเสนอหรือกำลังเสนอตีพิมพ์ในวารสารใดมาก่อนและยินดีให้กองบรรณาธิการวารสารมหาวิทยาลัยราชภัฏสุราษฎร์ธานี เลือกสรรหาผู้ทรงคุณวุฒิเพื่อพิจารณาด้านฉบับของข้าพเจ้าโดยอิสระ และยินยอมให้กองบรรณาธิการฯ สามารถตรวจแก้ไขต้นฉบับดังกล่าวได้ตามสมควร และยินยอมว่าบทความที่ลงตีพิมพ์ในวารสารมหาวิทยาลัยราชภัฏสุราษฎร์ธานี ถือเป็นลิขสิทธิ์ของมหาวิทยาลัยราชภัฏสุราษฎร์ธานี

ลงชื่อ.....ผู้เขียน/ผู้เสนอตีพิมพ์

วันที่.....